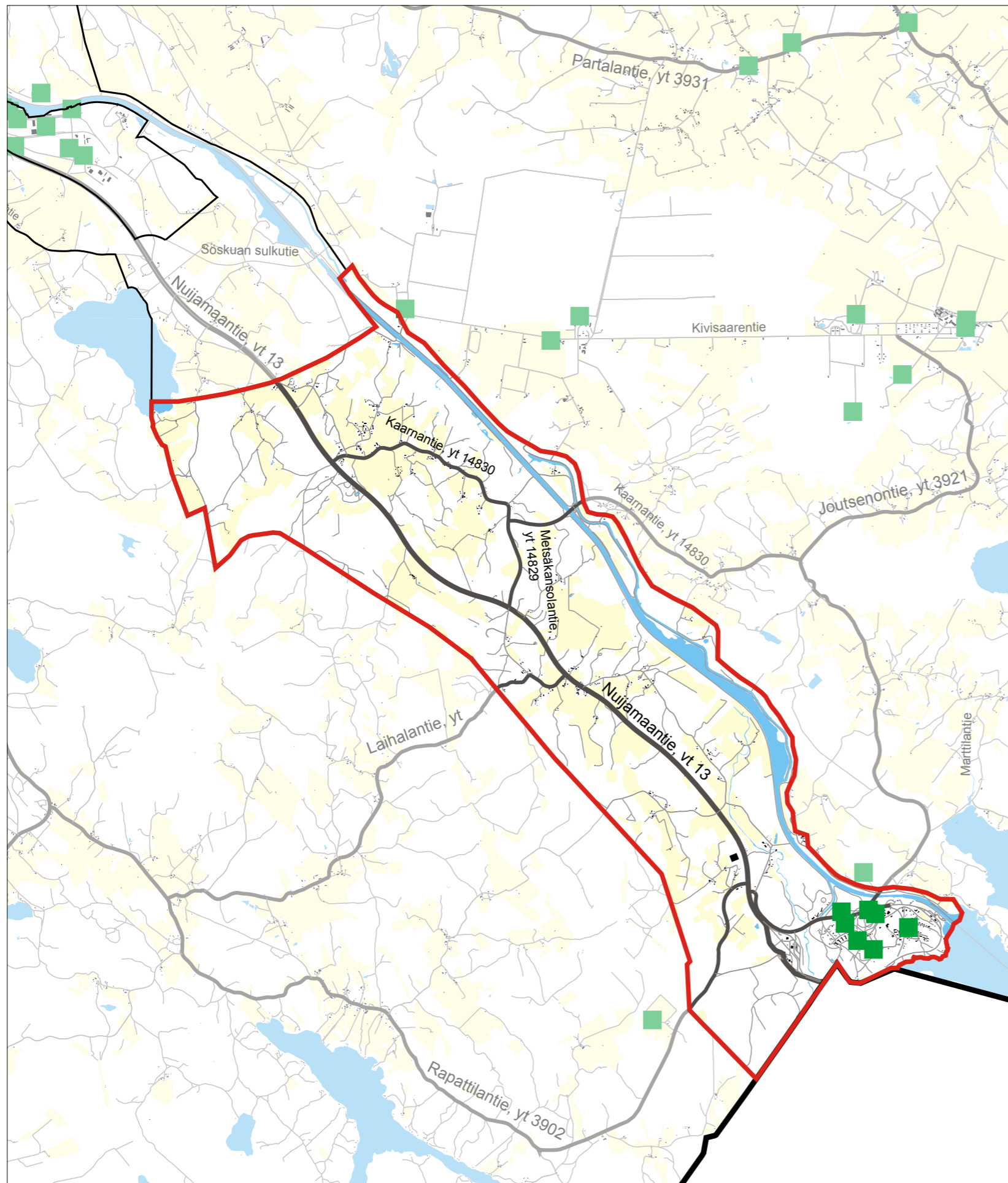


PERUSSELVITYSKARTAT

- Pilaantuneet maa-alueet
- Julkiset palvelut
- Virkistys- ja matkailureitit
- Liikenneverkko
- Kunnallistekniset verkostot
- Maanomistus
- Osayleiskaavojen ja asemakaavojen rajaukset

Koonnut Serum Arkkitehdit Oy 4.10.2016

serum



PILAANTUNEET MAA-ALUEET

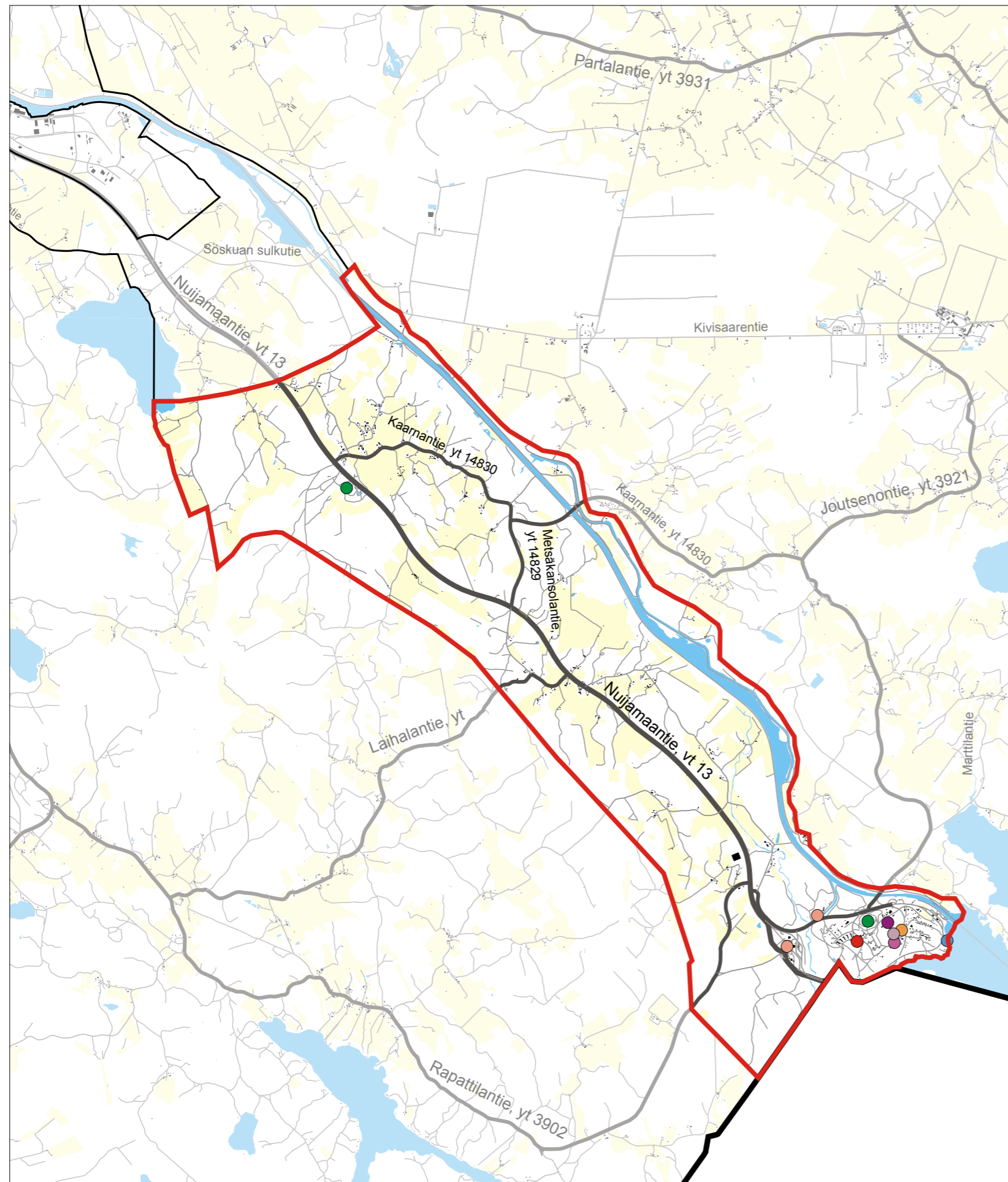
■ Mahdollisesti pilaantunut kohde.
Kohteen ympäristössä maaperän pilaantuneisuus on selvitettävä ennen alueella tehtäviä rakentamistoimenpiteitä ja maaperä on tarvittaessa puhdistettava.



LAPPEENRANNAN KAUPUNKI
NUIJAMAANTIEŃ OSAYLEISKAAVA

PILAANTUNEET
MAA-ALUEET

MITTAKAAVA 1:60 000
PVM 25.9.2013



JULKISET PALVELUT

- Koulu
- Kirjasto
- Kirkko
- Palvelukoti
- Paloasema
- Rajavartioasema ja tullit
- Liikuntapalvelut
- Uimaranta



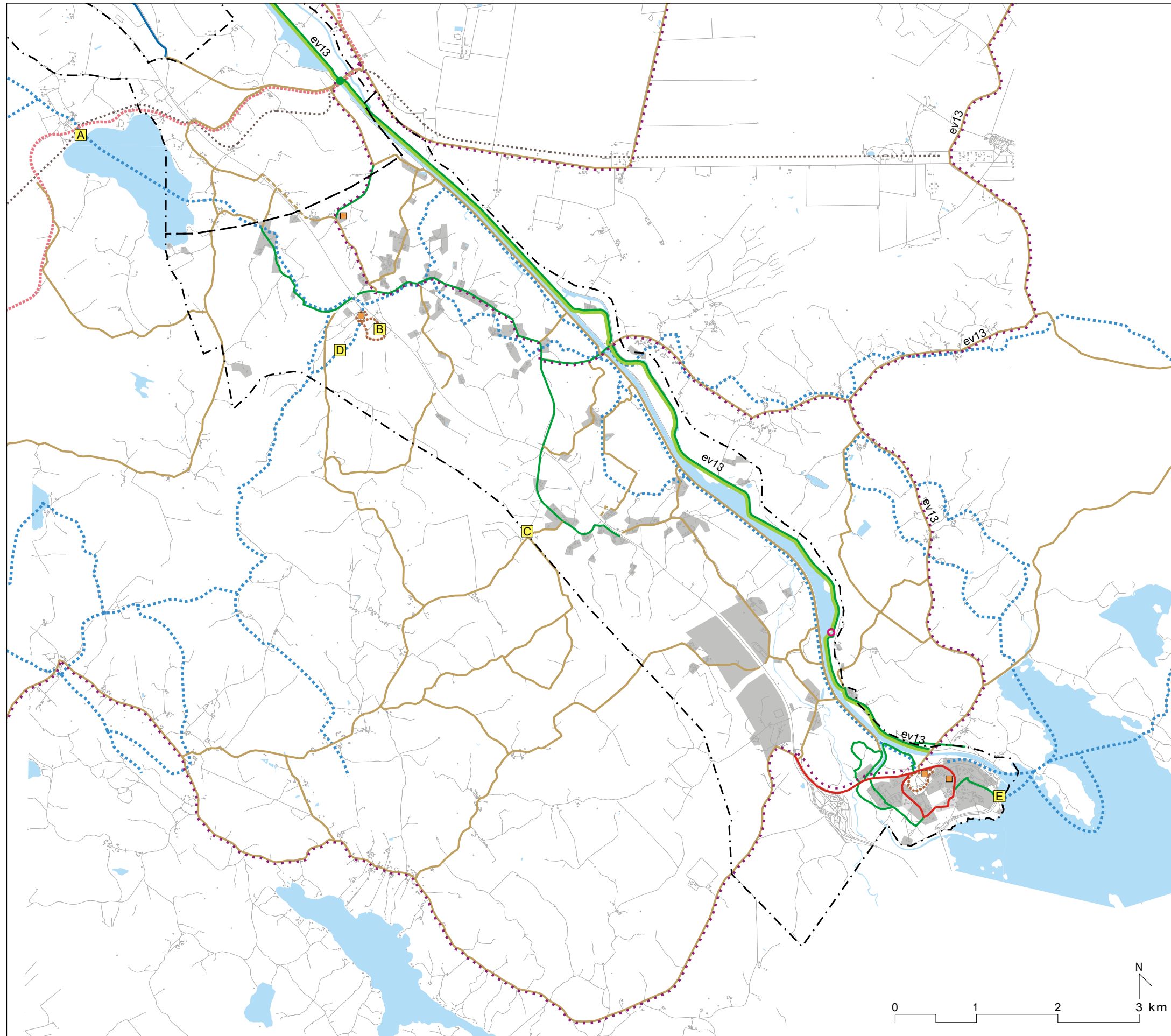
LAPPEENRANNAN KAUPUNKI
NUIJAMAANTIEŊ OSAYLEISKAAVA

JULKISET PALVELUT

MITTAKAAVA
1:60 000

PVM
25.9.2013

PERUSSELVITYSKARTAT



Pääulkoilureitit

- Ulkoilureitti, oleva tai parannettava
- Ulkoilureitti, oleva: valtatietasoa alemmaa tiestöä + yksityisteitä

Pääpyöräilyreitit (+jk)

- Pp+jk pää- ja alueväylät

Erityisreitit

- Latu
- Kuntorata
- Moottorikelkkareitti

Teemalliset reitit

- Saimaan kanavan pyöräilyreitti
- EuroVelo 13 / Iron Curtain Trail: Rautaesirippu-teemainen, Euroopan itäisten osien halki kulkeva pyörämatkailureitti
- Kehitettävä maisema- ja matkailutie (Etelä-Karjalan MKK 2010)
- Kaukovaellusreitti E10

Alikulut ja sillat

- Silta
- Kapulalossi

Toiminnot

- Karhusjärven ulkoilumaja
- Lyytikälän hiihtomaja ja laavu
- Metsä-Kansolan uimaranta/ tekoallas
- Lyytikälän laavu
- Nuijamaan uimaranta
- Urheilu/pelikenttä

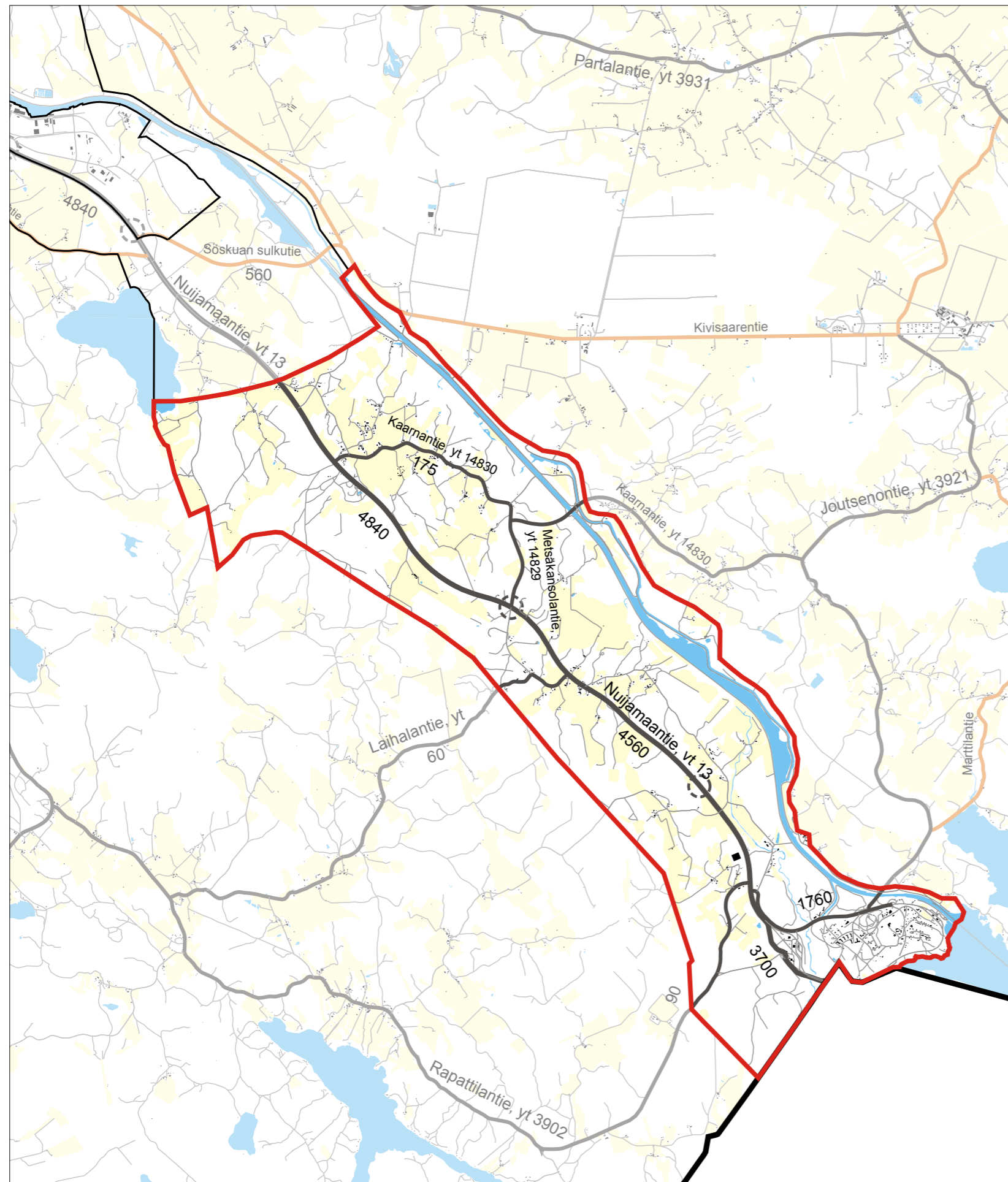
LAPPEENRANNAN KAUPUNKI
NUIJAMAANTIEŃ OSAYLEISKAAVA

VIRKISTYS- JA
MATKAILUREITIT




MITTAKAAVA
1:50 000

PVM
6.2.2015





LIIKENNEVERKKO

-  Valtatie 13
-  Yhdystie
-  Paikallistiet

4560 Nykyiset liikennemäärät (2013) KVL/ajoneuvoa/vrk

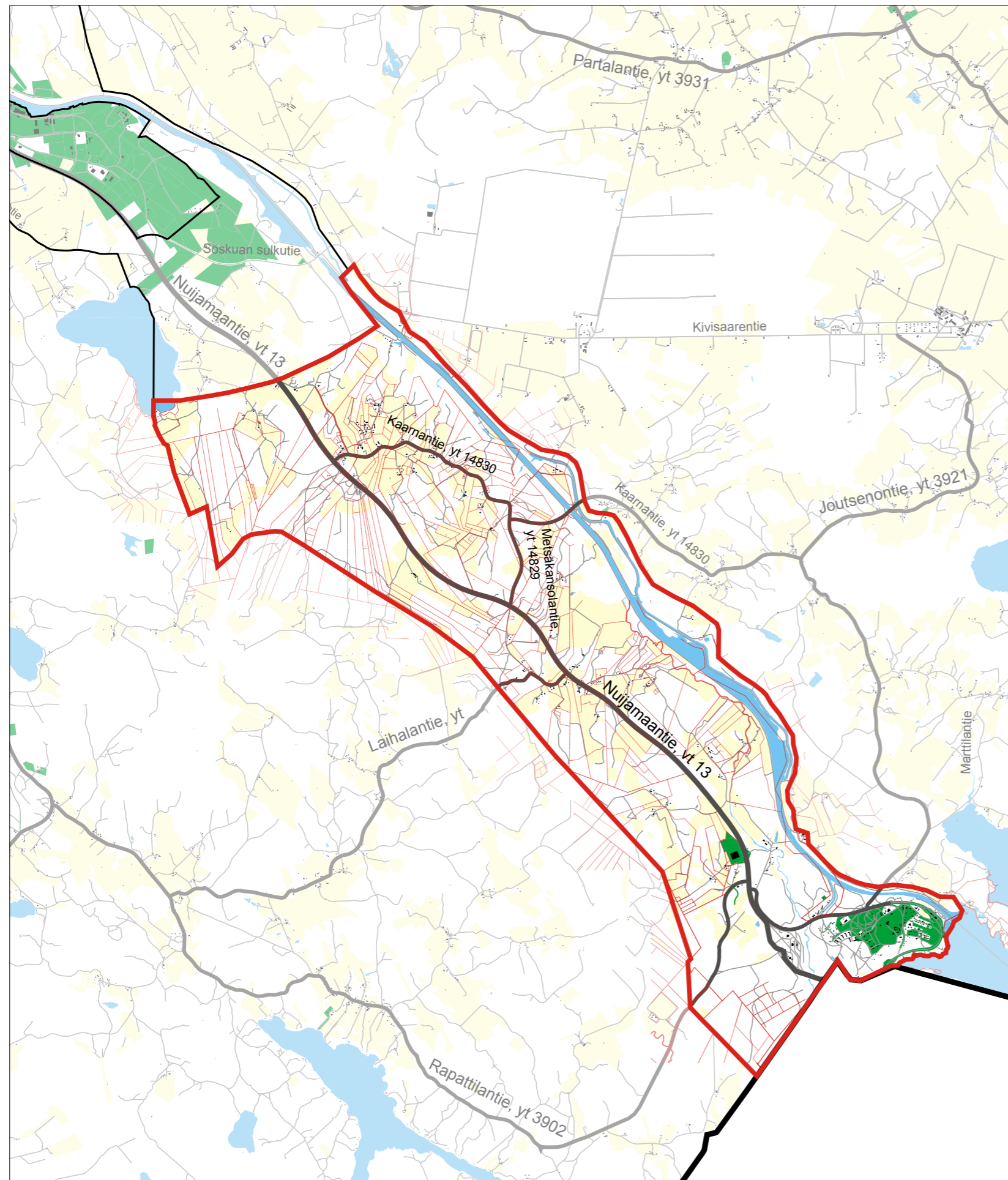
(VALTATIE 13 LAPPEENRANTA–NUIJAMAA,
YMPÄRISTÖVAIKUTUSTEN ARVIOINTIMENETTELY
Ympäristövaikutusten arviointiselostus, 2014)



LAPPEENRANNAN KAUPUNKI
NUIJAMAANTIEŃ OSAYLEISKAAVA

LIIKENNEVERKKO

MITTAKAAVA 1:60 000
PVM 2.12.2014



MAANOMISTUS

- Kiinteistön tai tilanraja
- Lappeenrannan kaupungin omistamat maa-alueet

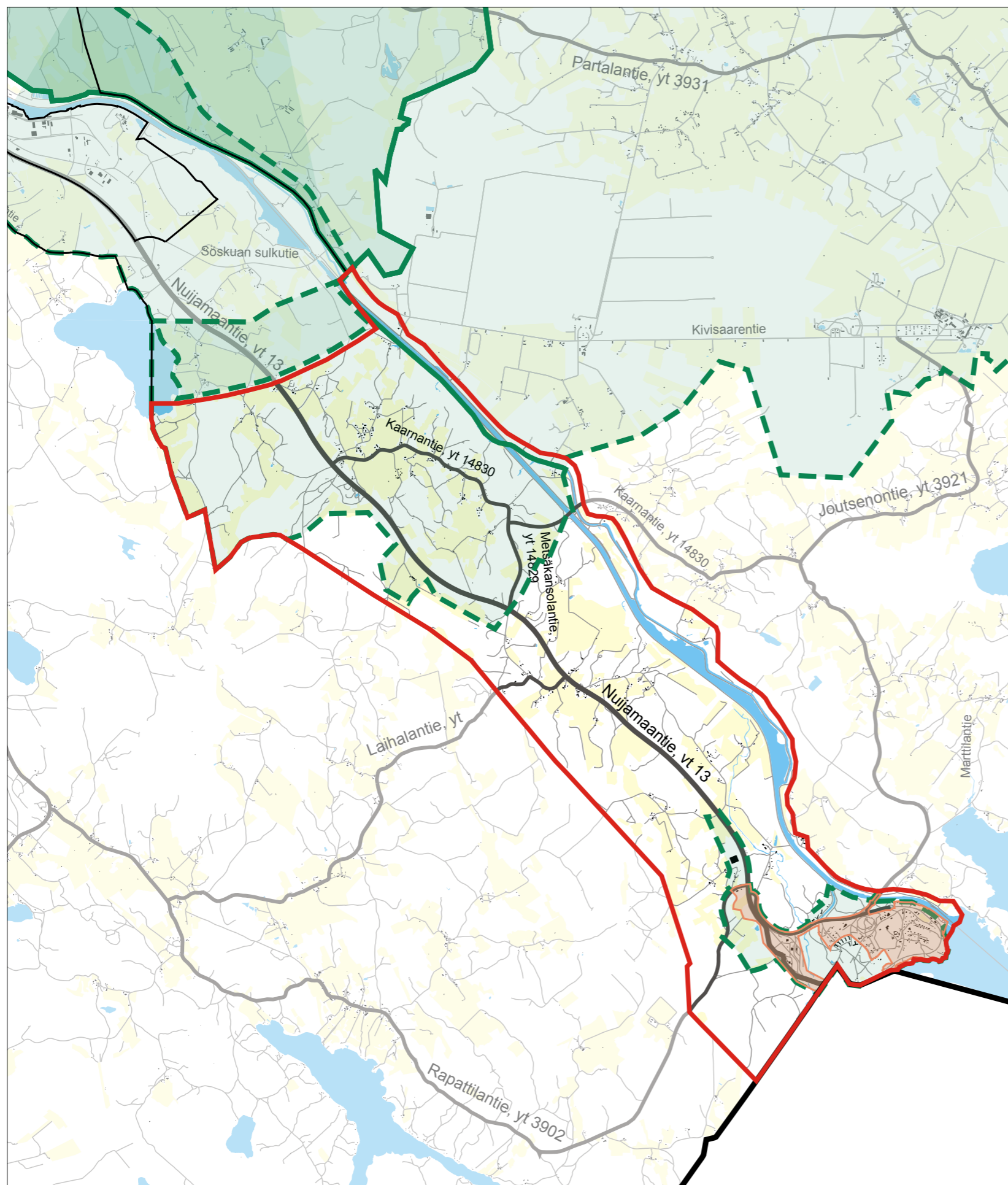


LAPPEENRANNAN KAUPUNKI
NUIJAMAANTIEŃ OSAYLEISKAAVA

MAANOMISTUS

MITTAKAAVA
1:60 000

PVM
25.9.2013



OSAYLEISKAAVOJEN JA ASEMAKAAVOJEN RAJAUKSET:

- Osayleiskaavoitetut alueet, oikeusvaikutteinen osayleiskaava
 - Partalan osayleiskaava (hyv.27.8.2007)
- Osayleiskaavoitetut alueet, oikeusvaikutukseton osayleiskaava
 - Nuijamaan osayleiskaava (hyv. 30.8.2004)
 - Lempiälä-Lyytikälän osayleiskaava (hyv. 9.1.1992)
 - Lappeenrannan keskustaajaman osayleiskaava (tarkistettu 1999)
 - Joutsenon osayleiskaava (hyv. 1980)
- oikeusvaikutteisena laadittava Keskustaajaman osayleiskaava 2030, itäinen osa-alue
- Asemakaavoitetut alueet suunnittelualueella



LAPPEENRANNAN KAUPUNKI
NUIJAMAANTIE OSAYLEISKAAVA

OSAYLEISKAAVOJEN JA ASEMAKAAVOJEN RAJAUKSET

PVM 1:60 000 MITTAKAAVA 25.9.2013